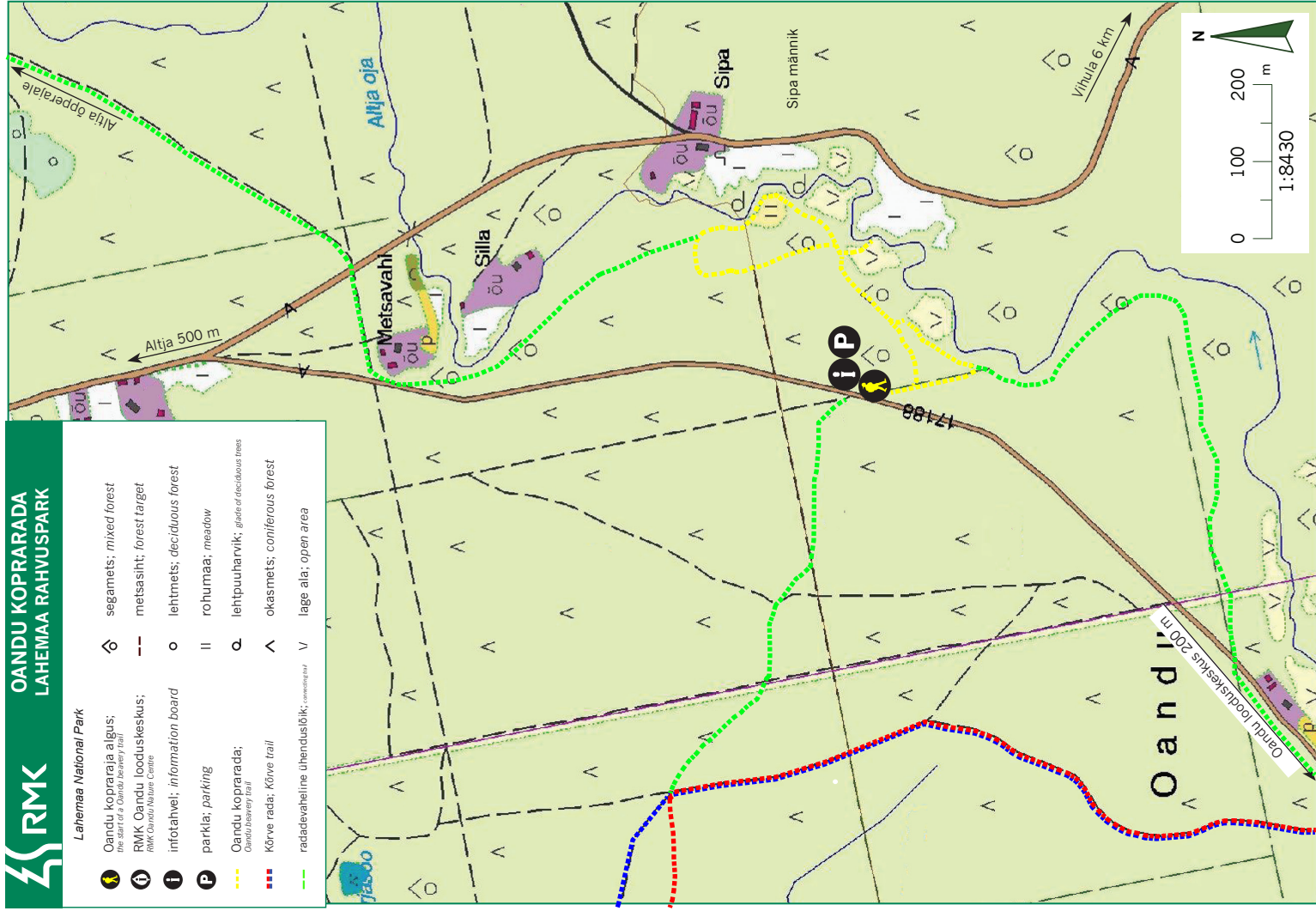


Lehema National Park

	Oandu kopraraja algus; the start of a Oandu heavens trail		segamets; mixed forest
	RMK Oandu looduskeskus; RMK Oandu Nature Centre		metsasiht; forest target
	infotahvel; information board		lehtmets; deciduous forest
	parkla; parking		rohumaa; meadow
	Oandu koprarada; Oandu heavens trail		lehtpuuhaarvik; glade of deciduous trees
	Kõrve rada; Kõrve trail		okasmets; coniferous forest
	radadevaheline ühendusliik; connecting line		lage ala; open area



Oandu koprarada

Oandu Koprarada asub Lahemaa Rahvusparkis. Rada algab parklast 1 km Oandult Altja poole, raja pikkus on 1 km, märgistatud kollasega. Alustada saab ka RMK Oandu looduskeskuse õuelt ja matkata Koprarajale mööda rohelisega tähistatud rada (1 km), mis kulgeb Altja jõe oru kõrgetel nõlvadel, kus avaneb kauneid vaateid laanesõnajalgade vahel voolavale karestikulisele jõe. Läbitav jalgsi. Rada tutvustab Altja jõe orgu ja selle elustikku, eriti kopraid ja nende tegevusjärgi. Koprad tegutsevad Altja jõel juba üle 10 aasta, raja ääres saab näha nende suurt looduse ümberkujundamise tööd – kopratamme, uusi jõelookeid tammide taga, varje- ja toitumisurjusid, langetatud puid jne. Rada on 8-kujuline, ühe edasi-tagasi läbitava kõrvalepõikega kopratammi juurde all orulammil. Ettevaatust! Trepid ja jõe ääres olev laudtee võivad märjana olla libedad.

Oandu on loodusradade sõlmpunkt, siit saab alustada retke mitmel omaval seotud õppe- ja matkarajal Infot radade ja telkimise kohta saab kohapeal RMK Oandu looduskeskusest, kus on üleval ka väike näitus „Kopra aastaring“.

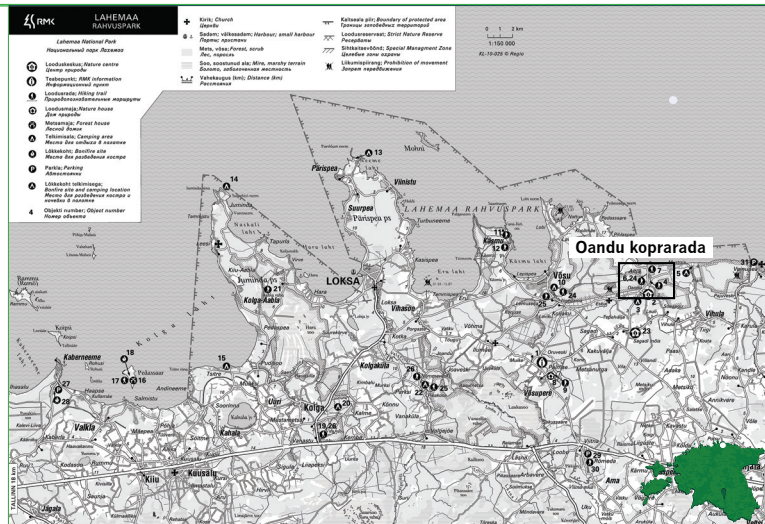
Kopraraja parklast pääseb teisel pool teed algavale looduses rohelisega tähistatud ühendusrajale, mis üle kõrgete, männimetsaga kaetud luidete jõuab looduses punasega märgistatud Kõrve I ehk Võsu-Oandu matkarajale Seal on vasakule pöörates võimalus matkata tagasi Oandule (1 km), paremal aga jõuab rada 8,5 km pärast Võsule. Kopraraja kaugeimast punktist viib rohelisega tähistatud ühendusrada Altja poole, seal saab retke jätkata Altja loodus- ja kultuuriloolisel rajal (3 km), mis on looduses tähistatud valge-rohelise märgistusega.

Säästlikkuse sõnum

- Kavanda matk hoolega
- Arvesta igapäevõigusega
- Liigu jälgi jätmata
- Korista prügi
- Pese kuival maal
- Tee tuld, kus tohib
- Hoia koer rihmas
- Vaata, kuhu pargid

RMK Oandu teabepunkt:

Oandu, Vihula vald, Lääne-Virumaa. Telefon: 676 7010,
e-post: oandu.looduskeskus@rmk.ee



Lahemaa Rahvuspark

Oandu Koprarada asub tervikuna Lahemaa RP piiranguvööndis. Lahemaa on Eesti vanim ja suurim rahvuspark, asutatud 1971. aastal Põhja-Eestile iseloomuliku looduse ja kultuuripärandi säilitamiseks, uurimiseks ja tutvustamiseks. Kaitseala hõlmab 72 500 ha, sellest 47 410 ha maismaad ja 25 090 ha merd. Kaitsealal viibides tuleb järgida Lahemaa Rahvuspargi kaitse-eeskirja. Lahemaa loodusega saab kõige paremini tutvuda loodusradadel. Rahvuspark jaguneb kolme tüüpi vöönditeks: LOODUSRESERVAAT (0,1% territooriumist, Esku ja Remnispea), kus inimeste viibimine pole lubatud. Reservaadid on tähistatud. SIHTKAITSEVÖÖND (18% territooriumist), kus ei toimu majandustegevust, kuid võib liikuda ja korjata marju ja seeni. PIIRANGUVÖÖND - rahvuspargi ülejäänud ala, kus on lubatud looduskaitse- nõuetega kooskõlas olev tegevus. Piirangud sätestab rahvuspargi kaitse-eeskirja. Kui märkad tegevust, mis võib kahjustada keskkonda või tundub seadusevastane, helista keskkonnainspektsiooni lühinumbril 1313 Metsapõlengust teata telefonil 112

RMK Lahemaa teabepunkt:

Palmse, Vihula vald, Lääne-Virumaa. Telefon 32 95 555
e-post: info@lahemaa.ee